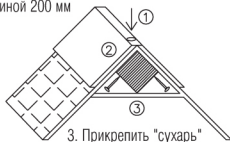


Крепление на конек крыши серия «Люкс»

1 Комплект поставки:

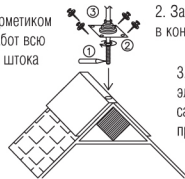


- 2 1. Просверлить **вертикальное (1)** отверстие в коньке на глубину 150 мм, D = 9 мм
2. В случае, если конек вентиляционный, то надо установить "сухарь" – брус 100 x 100 мм длиной 200 мм



4. Надеть проходной элемент
5. Нанести на внутреннюю поверхность проходного элемента герметик для наружных работ
-

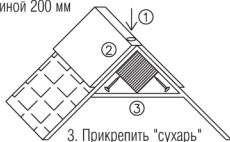
- 3 1. Обработать герметиком для наружных работ всю резьбовую часть штока



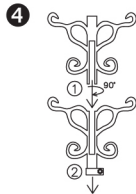
2. Завернуть до упора шток в конек ключом на "19"

3. Прикрутить проходной элемент кровельными саморезами с резиновой пресс-шайбой

- 2 1. Просверлить **вертикальное (1)** отверстие в коньке на глубину 150 мм, D = 9 мм
2. В случае, если конек вентиляционный, то надо установить "сухарь" – брус 100 x 100 мм длиной 200 мм



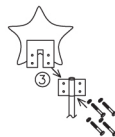
4. Надеть проходной элемент
5. Нанести на внутреннюю поверхность проходного элемента герметик для наружных работ
-



1. Вставить указатель сторон света пазами навстречу друг к другу и закрепить на штоке болтами с гайками М5



2. Затянуть указатели сторон света, отрегулировав направления с помощью компаса



3. Закрепить фигуру флюгера к подшипниковому узлу болтами с гайками М6

